



# BIURO PROJEKTOWE I GEODEZYJNE "STANIAK"

37-530 Sieniawa, ul. Sobieskiego 9A  
23-400 Biłgoraj, ul. Monte Cassino 12/2

☎ 16/622-82-30, 888-138-538 🌐 [www.projektsieniawa.pl](http://www.projektsieniawa.pl)

## STRONA TYTUŁOWA

nazwa zamierzenia budowlanego	Zagospodarowanie terenu wokół budynku Szkoły Podstawowej w Woli Różanieckiej w ramach zadania inwestycyjnego pn. "Poprawa warunków edukacyjnych w Gminie Tarnogród poprzez remont i przebudowę budynków oświatowych"
adres obiektu budowlanego	Wola Różaniecka, gm. Tarnogród
kategoria obiektu budowlanego	IX
identyfikatory działek ewidencyjnych	Identyfikator: 060212_5.0004.1041/13 060212_5.0004.1042/9 060212_5.0004.1043/10 060212_5.0004.1043/14 jednostka: Tarnogród [060212_5] obręb: Wola Różaniecka [060212_5.0004] dz. nr ewid.: 1041/13, 1042/9, 1043/10, 1043/14
imię i nazwisko lub nazwa inwestora, adres inwestora	GMINA TARNOGRÓD 23-420 Tarnogród, ul. Tadeusza Kościuszki 5

pełniona funkcja zakres opracowania	imię i nazwisko specjalność i numery uprawnień	data oprac.
OPRACOWAŁ	<b>inż. Grzegorz Staniak</b> w specjalności konstrukcyjno – budowlanej upr. nr ewid. PDK/0021/ZHOK/21	luty 2023
Projektant ARCHITEKTURA KONSTRUKCJA	<b>Henryk Sołek</b> upr. nr ewid. 122/73 i 23/75 w specjalności architektonicznej i konstrukcyjno - inżynierskiej	luty 2023

## SPIS TREŚCI

### Numeracja

- STRONA TYTUŁOWA	1
- SPIS TREŚCI	2
- DOKUMENTY DOŁĄCZONE DO OPRACOWANIA	3 – 8
Kopia decyzji o nadaniu projektantom uprawnień budowlanych wraz z kopią przynależności do właściwej izby samorządu zawodowego	
Oświadczenie projektantów	
Informacja dotycząca bezpieczeństwa i ochrony zdrowia	
- CZĘŚĆ OPISOWA OPRACOWANIA	9 – 13
1. Rodzaj i kategoria obiektu budowlanego	
2. Zamierzony sposób użytkowania oraz program użytkowy obiektu	
3. Układ przestrzenny oraz forma architektoniczna obiektu budowlanego	
4. Charakterystyczne parametry obiektu budowlanego	
5. Opinia geotechniczna oraz informacja o sposobie posadowienia obiektu budowlanego	
6. Liczba lokali mieszkalnych i usługowych	
7. Liczba lokali mieszkalnych dostępnych dla osób niepełnosprawnych ( <i>w przypadku zamierzenia budowlanego dotyczącego budynku mieszkalny wielorodzinnego</i> )	
8. Opis zapewnienia niezbędnych warunków do korzystania z obiektu przez osoby niepełnosprawne ( <i>w przypadku obiektu użyteczności publicznej i mieszkaniowego budownictwa wielorodzinnego</i> )	
9. Parametry techniczne obiektu budowlanego charakteryzujące wpływ obiektu budowlanego na środowisko i jego wykorzystywanie oraz na zdrowie ludzi i obiekty sąsiednie	
10. Analiza technicznych, środowiskowych i ekonomicznych możliwości realizacji wysoce wydajnych systemów alternatywnych zaopatrzenia w energię i ciepło	
11. Analiza technicznych i ekonomicznych możliwości wykorzystania urządzeń, które automatycznie regulują temperaturę oddzielnie w poszczególnych pomieszczeniach lub w wyznaczonej strefie ogrzewanej	
12. Informacja o zasadniczych elementach wyposażenia budowlano – instalacyjnego zapewniających użytkowanie obiektu budowlanego zgodnie z przeznaczeniem	
13. Dane dotyczące warunków ochrony przeciwpożarowej	
14. Informacja o zgodzie na odstępstwo, o którym mowa w art. 9 ustawy lub o zgodzie udzielonej w postanowieniu, o którym mowa w art. 6a ust. 2 ustawy o ochronie przeciwpożarowej	
15. Uwagi końcowe	
- CZĘŚĆ RYSUNKOWA OPRACOWANIA	
1. Projekt zagospodarowania terenu	
2. Rzut utwardzenia terenu wraz z odprowadzeniem wód opadowych	
3. Przekroje utwardzenia terenu	
4. Detale utwardzenia terenu i odprowadzenia wód opadowych	

### Oświadczenie

Zgodnie z art. 34 ust. 3 pkt. d ustawy z dnia 7 lipca 1994 r.- Prawo budowlane (jednolity tekst Dz. U. z 2021 r. poz. 2351 z późn. zmianami) oświadczamy, że dokumentacja zagospodarowania terenu wokół budynku Szkoły Podstawowej w Woli Różanieckiej na działkach nr ewid. 1041/13, 1042/9, 1043/10, 1043/14 opracowana została w sposób zgodny z warunkami technicznymi, wymogami w/w ustawy, obowiązującymi przepisami oraz zasadami wiedzy technicznej.

nazwa zamierzenia budowlanego	Zagospodarowanie terenu wokół budynku Szkoły Podstawowej w Woli Różanieckiej w ramach zadania inwestycyjnego pn. "Poprawa warunków edukacyjnych w Gminie Tarnogród poprzez remont i przebudowę budynków oświatowych"
adres obiektu budowlanego	Wola Różaniecka, gm. Tarnogród
kategoria obiektu budowlanego	IX
identyfikatory działek ewidencyjnych	Identyfikator: 060212_5.0004.1041/13 060212_5.0004.1042/9 060212_5.0004.1043/10 060212_5.0004.1043/14 jednostka: Tarnogród [060212_5] obręb: Wola Różaniecka [060212_5.0004] dz. nr ewid.: 1041/13, 1042/9, 1043/10, 1043/14
imię i nazwisko lub nazwa inwestora, adres inwestora	GMINA TARNOGRÓD 23-420 Tarnogród, ul. Tadeusza Kościuszki 5

BRANŻA	PROJEKTANT	DATA
OPRACOWAŁ	<b>inż. Grzegorz Staniak</b> upr. nr ewid. PDK/0021/ZHOK/21	luty 2023
Projektant ARCHITEKTURA KONSTRUKCJA	<b>Henryk Sołek</b> upr. nr ewid. 122/73 i 23/75	luty 2023

## **INFORMACJA DOTYCZĄCA BEZPIECZEŃSTWA I OCHRONY ZDROWIA**

zgodnie z ROZPORZĄDZENIEM MINISTRA INFRASTRUKTURY z dnia 23 czerwca 2003 r.  
w sprawie informacji dotyczącej bezpieczeństwa i ochrony zdrowia oraz planu bezpieczeństwa  
i ochrony zdrowia (Dz. U. z dnia 10 lipca 2003 r.) - Dz.U.2003.120.1126

### **Nazwa obiektu budowlanego:**

Zagospodarowanie terenu wokół budynku Szkoły Podstawowej  
w Woli Różanieckiej w ramach zadania inwestycyjnego pn. "Poprawa warunków  
edukacyjnych w Gminie Tarnogród poprzez remont i przebudowę budynków  
oświatowych"

### **Adres obiektu budowlanego:**

Wola Różaniecka, gm. Tarnogród  
działka nr ewid. 1041/13, 1042/9, 1043/10, 1043/14

### **Inwestor:**

GMINA TARNOGRÓD  
23-420 Tarnogród, ul. Tadeusza Kościuszki 5

### **Projektant sporządzający informację:**

inż. Grzegorz STANIAK  
37-530 Sieniawa, ul. Jana III Sobieskiego 9A  
upr. nr ewid. PDK/0021/ZHOK/21

Henryk SOŁEK  
37-200 Przeworsk, ul. Koczocika 7  
upr. nr ewid. 122/73 i 23/75

# INFORMACJA DOTYCZĄCA BEZPIECZEŃSTWA I OCHRONY ZDROWIA

(na podstawie rozporządzenia Ministra Infrastruktury z dnia 23 czerwca 2003r.)

## Informacje ogólne

Budynek oświaty z częścią mieszkalną, dwukondygnacyjny, niepodpiwniczony

(Nazwa budynku <sup>1)</sup>) (Ilość kondygnacji <sup>1)</sup>)

Wola Różaniecka, dz. nr ewid. 1041/13, 1042/9, 1043/10, 1043/14, gm. Tarnogród

(Adres inwestycji <sup>1)</sup>)

Gmina Tarnogród, 23-420 Tarnogród, ul. Tadeusza Kościuszki 5

(Imię i nazwisko oraz adres inwestora <sup>1)</sup>)

inż. Grzegorz Staniak, 37-530 Sieniawa, ul. Jana III Sobieskiego 9A

Henryk Sołek, 37-200 Przeworsk, ul. Koczocika 7

(Imię i nazwisko oraz adres projektanta sporządzającego informację<sup>1)</sup>)

## Część opisowa

### **1) Zakres robót dla całego zamierzenia budowlanego:**

- wykonanie utwardzenia dojazdu,
- wykonanie utwardzenia placu,
- wykonanie odprowadzenia wód opadowych z utwardzenia,
- profilowanie terenu,
- roboty wykończeniowe,

– .....

(Inne <sup>1)</sup>)

### **2) Działki zabudowane są przedmiotowym budynkiem szkoły, budynkiem szatni oraz budynkiem gospodarczym.**

(Wykaz istniejących na działce obiektów budowlanych <sup>1)</sup>)

### **3) Elementy zagospodarowania terenu, które mogą stwarzać zagrożenie bezpieczeństwa i zdrowia ludzi:**

- dźwig

– .....

(Inne <sup>1)</sup>)

### **4) Zagrożenia bezpieczeństwa i zdrowia ludzi występujące podczas budowy:**

- 4.1) Wykonywanie prac z udziałem dźwigu: niebezpieczeństwo związane z zerwaniem się materiału transportowego i uszkodzeniami dźwigu.

.....

.....

(Inne zagrożenia występujące podczas realizacji robót budowlanych: określić: rodzaj, miejsce oraz czas ich wystąpienia <sup>1)</sup>)

### **5) Sposoby prowadzenia instruktażu pracowników przed przystąpieniem do realizacji robót szczególnie niebezpiecznych**

- 5.1) Przy wykonywaniu ścian: wszyscy pracownicy powinni być zapoznani z przepisami zawartymi w ROZPORZĄDZENIU MINISTRA INFRASTRUKTURY z dnia 6 lutego 2003r. w sprawie bhp przy wykonywaniu

robót budowlanych;

- 5.2) Przy wykonywaniu prac z użyciem dźwigu: wszyscy pracownicy powinni być zapoznani przepisami zawartymi w rozporządzeniu jw.; Dz. U. nr 47 poz. 401 rozdział 7 – Maszyny i inne urządzenia techniczne.

**6) Wykaz środków technicznych i organizacyjnych zapobiegającym niebezpieczeństwom wynikającym z wykonywania robót budowlanych w strefach szczególnego zagrożenia zdrowia**

- 6.1) Na pomieszczeniu socjalnym oznaczonym na planie terenu budowy (sporządza kierownik budowy) umieścić wykaz zawierający adresy i numery telefonów:
- najbliższego punktu lekarskiego
  - straży pożarnej
  - posterunku Policji
- 6.2) W pomieszczeniu socjalnym oznaczonym na planie jw. umieścić punkty pierwszej pomocy obsługiwane przez wyszkolonych w tym zakresie pracowników.
- 6.3) Telefon komórkowy umieścić w pomieszczeniu socjalnym oznaczonym na planie jw.
- 6.4) Kaski ochronne umieścić w pomieszczeniu socjalnym oznaczonym na planie jw.
- 6.5) Pasy i linki zabezpieczające przy pracach na wysokościach, umieścić w pomieszczeniu socjalnym oznaczonym na planie jw.
- 6.6) Rozmieścić tablice ostrzegawcze.
- 6.7) Zainstalować oświetlenie emitujące czerwone światło.
- 6.8) Daszek ochronny nad stanowiskiem operatora dźwigu.
- 6.9) Na terenie budowy za pomocą tablic informacyjnych wyznaczyć drogę ewakuacyjną i oznaczyć na planie jw.

.....  
.....

(Inne <sup>1</sup>)

<sup>1</sup>Wypełnia osoba projektująca

**CZĘŚĆ OPISOWA**  
**dla zagospodarowania terenu wokół budynku Szkoły Podstawowej**  
**w Woli Różanieckiej na działkach nr ewid. 1041/13, 1042/9, 1043/10,**  
**1043/14 w miejscowości Wola Różaniecka, gm. Tarnogród**

**Inwestor:** GMINA TARNOGRÓD  
23-420 Tarnogród, ul. Tadeusza Kościuszki 5

**Adres obiektu budowlanego:** Wola Różaniecka, gm. Tarnogród  
działki nr ewid. 1041/13, 1042/9, 1043/10, 1043/14

**I. Rodzaj i kategoria obiektu budowlanego**

Rodzaj obiektu budowlanego: budynek oświaty  
Kategoria obiektu budowlanego: IX

**II. Zamierzony sposób użytkowania oraz program użytkowy obiektu**

Przedmiotowy budynek składa się z części szkolnej i części mieszkalnej, na program użytkowy składają się sale lekcyjne, pomieszczenia pomocnicze, pomieszczenia techniczne oraz pomieszczenia mieszkalne. Przedmiotowy obiekt jest budynkiem oświaty, dwukondygnacyjnym, niepodpiwniczonym.

**III. Układ przestrzenny oraz forma architektoniczna obiektu budowlanego**

Budynek Szkoły Podstawowej w Woli Różanieckiej jest obiektem dwukondygnacyjnym, niepodpiwniczonym. Ściany z bloczków z gazobetonu. Stropy żelbetowe. Dachy jednospadowe konstrukcji żelbetowej. Budynek wykonany jest w technologii murowanej. Wejście główne do budynku zlokalizowane jest od strony północnej. Przedmiotowy budynek posiada zapewniony dostęp do drogi publicznej powiatowej poprzez istniejący zjazd. Kolorystyka budynku zgodnie z częścią graficzną opracowania. Formę architektoniczną projektowanego budynku charakteryzuje: regularna bryła, prosta forma i horyzontalny układ.

**IV. Charakterystyczne parametry obiektu budowlanego**

- powierzchnia zabudowy	580,40 m <sup>2</sup>
- ilość kondygnacji nadziemnych	2
- wymiary zewnętrzne	12,65 x 47,86 m
- wysokość budynku	7,35 m; 8,45 m

**V. Opinia geotechniczna oraz informacja o sposobie posadowienia obiektu budowlanego**

Nie dotyczy.

**VI. Liczba lokali mieszkalnych i usługowych**

Nie dotyczy.

**VII. Liczba lokali mieszkalnych dostępnych dla osób niepełnosprawnych** *(w przypadku zamierzenia budowlanego dotyczącego budynku mieszkalny wielorodzinnego).*

Nie dotyczy.

**VIII. Opis zapewnienia niezbędnych warunków do korzystania z obiektu przez osoby niepełnosprawne** *(w przypadku obiektu użyteczności publicznej i mieszkaniowego budownictwa wielorodzinnego)*

Nie dotyczy.

**IX. Parametry techniczne obiektu budowlanego charakteryzujące wpływ obiektu budowlanego na środowisko i jego wykorzystanie oraz na zdrowie ludzi i obiektu obiekty sąsiednie**

**1. Zaopatrzenie i jakość wody oraz ilość, jakość i sposób odprowadzenia ścieków oraz wód opadowych**

Zaopatrzenie w wodę – woda zimna dostarczona z sieci wodociągowej. Jakość wody powinna odpowiadać wymaganiom dla wody do picia i na potrzeby gospodarcze zgodnie z aktualnymi przepisami (Dz. U. z 2012 poz. 145).

Usuwanie ścieków – usuwanie ścieków bytowych do sieci kanalizacyjnej.

Usuwanie wody opadowej – wody opadowe z dachu przedmiotowego budynku odprowadzone są powierzchniowo na nieutwardzony teren, w naturalny sposób rozchodzą się po tym terenie i nie zalewają działek sąsiednich.

**2. Emisja zanieczyszczeń gazowych, w tym zapachów, pyłowych i płynnych, z podaniem ich rodzaju, ilości i zasięgu rozprzestrzeniania się**

Obiekt spełnia warunki ochrony atmosfery pod warunkiem zastosowania źródła ciepła centralnego ogrzewania, który ma emisję zanieczyszczeń nie większą niż dopuszczalne w aktualnych przepisach i normach.



### **3. Rodzaj i ilość wytwarzanych odpadów**

Odpady komunalne w ilości wytwarzanej przez użytkowników obiektu przekazywane są w całości do upoważnionych służb na podstawie indywidualnej umowy.

Nie przewiduje się w budynku urządzeń na nieczystości i odpady stałe.

Pojemnik na odpady stałe znajduje się na terenie działki w miejscu do tego przeznaczonym.

### **4. Właściwości akustycznych oraz emisji drgań, a także promieniowania, w szczególności jonizującego, pola elektromagnetycznego i innych zakłóceń, z podaniem odpowiednich parametrów tych czynników i zasięgu ich rozprzestrzeniania**

Zastosowane w opracowaniu materiały, proponowane rozwiązania techniczne, funkcja oraz jego eksploatacja nie są związane z emisją hałasu oraz wibracji, a także promieniowania, w szczególności jonizującego pola magnetycznego ani innych zakłóceń.

### **5. Wpływ obiektu budowlanego na istniejący drzewostan, powierzchnię ziemi w tym wody powierzchniowe i podziemne**

W obrębie projektowanych obiektów nie znajduje się istniejący drzewostan, wody powierzchniowe i podziemne – brak wpływu. W miejscu projektowanych obiektów i utwardzeń terenu nastąpi minimalna degradacja powierzchni ziemi i gleby w miejscu powstania, która jest całkowicie odwracalna.

Prace ziemne zostały zaprojektowane zgodnie z *Ustawą Prawo Ochrony Środowiska (Dz. U. 2001 Nr 62 poz. 627)* i zostały ograniczone do niezbędnego minimum, a elementy przyrodnicze przekształcono wyłącznie w takim zakresie, w jakim jest to konieczne w związku z realizacją inwestycji.

Przedsięwzięcie uwzględnia ochronę środowiska na obszarze prowadzenia prac, a w szczególności ochronę gleby, zieleni, naturalnego ukształtowania terenu i stosunków wodnych.

### **XI. Analiza technicznych i ekonomicznych możliwości wykorzystania urządzeń, które automatycznie regulują temperaturę oddzielnie w poszczególnych pomieszczeniach lub w wyznaczonej strefie ogrzewanej**

Nie dotyczy.

### **XII. Informacja o zasadniczych elementach wyposażenia budowlano – instalacyjnego zapewniających użytkowanie obiektu budowlanego zgodnie z przeznaczeniem**

#### **1. Opis rozwiązań projektowych**

##### **1.1. Dojście do boiska sportowego**

Do boiska wykonać dojście z płyt betonowych o wym. 50x50x7 cm, spadek poprzeczny 2%. Warstwy utwardzenia dojścia jak niżej.

Obrzeża betonowe o wym. 20x6 cm na ławie betonowej.

Warstwy utwardzenia dojazdu:

- |                                    |       |
|------------------------------------|-------|
| • płyty betonowe 50x50x7cm         | 7 cm  |
| • podsypka – miał kamienny 0–4mm   | 5 cm  |
| • warstwa odsączająca – grys 2–4mm | 10 cm |
| • tłuczeń                          | 10 cm |
| • warstwa odcinająca – piasek      | 12 cm |

1.2. Plac manewrowy

Utwardzenie placu manewrowego wykonać z masy asfaltowej. Spadki powierzchni wykonać w kierunku korytka muldowego zgodnie z częścią graficzną opracowania. Warstwy utwardzenia placu jak niżej.

Do ograniczenia utwardzenia placu zastosowano krawężnik oporowy betonowy o wym. 25x12 cm na ławie betonowej.

Warstwy utwardzenia dojazdu:

- |                                    |       |
|------------------------------------|-------|
| • płyty betonowe 50x50x7cm         | 7 cm  |
| • podsypka – miał kamienny 0–4mm   | 5 cm  |
| • warstwa odsączająca – grys 2–4mm | 10 cm |
| • tłuczeń                          | 10 cm |
| • warstwa odcinająca – piasek      | 12 cm |

1.3. Odprowadzenie wód opadowych

Wody opadowe z projektowanego utwardzenia placu projektuje się odprowadzić za pomocą prefabrykowanego korytka muldowego o wym. 50x16x100 cm na ławie betonowej.

Korytka układane ze spadkiem w kierunku wschodnim terenu inwestycji wzdłuż wschodniej granicy działki projektuje się wyprofilowanie terenu działki w celu kierunkowego odprowadzenia wód opadowych prowadzonych w korytku muldowym. Woda opadowa odprowadzona będzie na teren zielony.

Utwardzenie skarp obustronnie na całej długości korytka za pomocą betonowych płyt o wym. 50x50x7 cm na podbudowie.

W miejscu kolizji korytka muldowego z dojściem do boiska sportowego korytko należy zabezpieczyć rusztem kratowym ze stali ocynkowanej.

**XIII. Dane dotyczące ochrony przeciwpożarowej**

Nie dotyczy.

**XIV. Informacja o zgodzie na odstępstwo, o którym mowa w art. 9 ustawy lub o zgodzie udzielonej w postanowieniu, o którym mowa w art. 6a ust. 2 ustawy o ochronie przeciwpożarowej**

Nie dotyczy.

**XV. Uwagi końcowe**

Wszystkie prace wykonać zgodnie z Polskimi Normami oraz wiedzą i sztuką budowlaną.

Wszystkie materiały budowlane oraz elementy prefabrykowane powinny posiadać atesty techniczne dopuszczające je do stosowania w budownictwie. Prace budowlane prowadzić pod nadzorem osoby do tego uprawnionej.

MAPA DO CELÓW PROJEKTOWYCH

Skala 1:500

Województwo : lubelskie

Powiat : Biłgoraj

Gmina : Tarnogród

Obręb : Wola Różaniecka

Działka nr: 1041/11, 1041/13, 1042/7, 1042/9, 1043/10, 1043/14

Godło mapy zasadniczej: 8.131.09.15.4.1; 8.131.09.15.4.3

Układ współrzędnych: 2000 strefa 8 (24°)

Układ wysokościowy: Kronsztadt '86

GN.6640.2617.2022

Id działki: 060212\_5.0004.1041/11, 1041/13, 1042/7, 1042/9, 1043/10, 1043/14

Nie wyklucza się istnienia innych, nie wykazanych na niniejszej mapie urządzeń podziemnych, które nie były zgłoszone do inwentaryzacji, lub o których brak jest informacji w instytucjach branżowych.

Wykazane na niniejszej mapie granice działki nr 1041/11, 1041/13, 1042/7, 1042/9, 1043/10, 1043/14 z działkami sąsiednimi zostały ustalone z wymaganą dokładnością, niniejsza mapa może służyć do projektowania budynków w odległości poniżej 4,0 m od ustalonej granicy nieruchomości. Projektowane uzbrojenie uzgodnione w ZUDP nie występuje w zakresie opracowania mapy. Niniejsza mapa została wykonana bez ustalania obciążeń dot. służebności gruntowych. Mapa aktualna w zakresie oznaczonym kolorem czarnym.

SZKIC ORIENTACYJNY

Skala 1 : 10 000

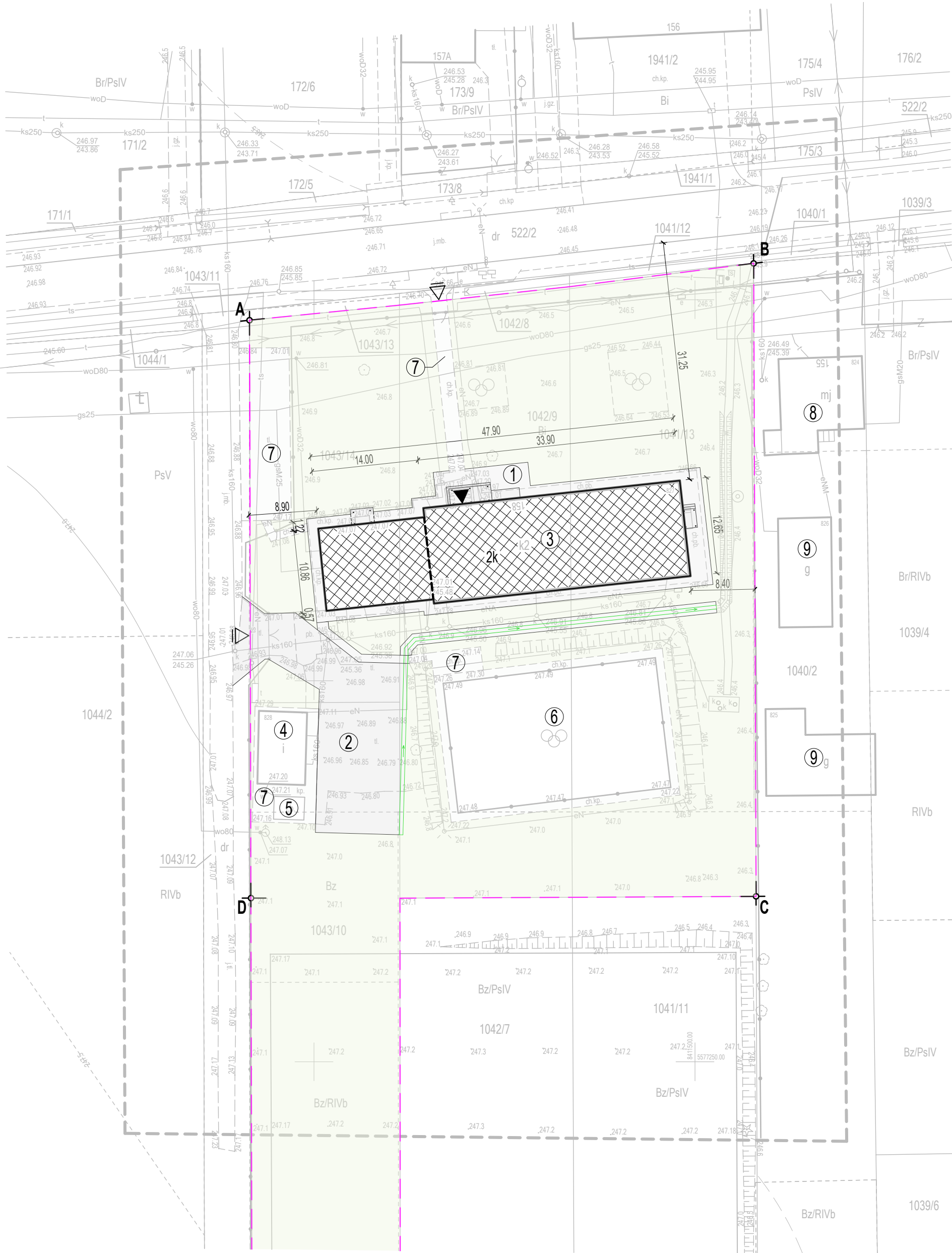
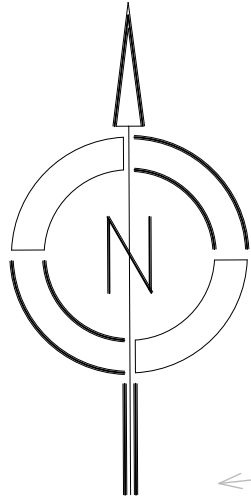


Wykonawca :



Sieniawa , dnia 29-12-2022

Oświadczam, że niniejszy dokument został opracowany w wyniku prac geodezyjnych i kartograficznych, których rezultaty zawiera operat techniczny pozytywnie zweryfikowany. Jednocześnie informuję, że jestem świadomy odpowiedzialności karnej za złożenie fałszywego oświadczenia.	
Identyfikator zgłoszenia	GN.6640.2617.2022
Organ służby geodezyjnej, który otrzymał zgłoszenie	Starosta Biłgorajski
Wykonawca prac geodezyjnych	Biuro Projektowe i Geodezyjne Grzegorz Staniak
Numer oraz data sporządzenia dokumentu zawierającego wyniki pozytywnej weryfikacji	GN.6640.2617.2022_1 z dnia 27.01.2023r.
Imię i nazwisko oraz numer uprawnień zawodowych kierownika prac	Władysław Kluka Numer uprawnień 12658



PROJEKT ZAGOSPODAROWANIA TERENU  
DZIAŁKI NR EWID. 1041/13, 1042/9, 1043/10, 1043/14  
W WOLI RÓŻANIECKIEJ, GM. TARNOGRÓD  
SKALA 1:500

INWESTOR:

GMINA TARNOGRÓD

23-420 Tarnogród, ul. Tadeusza Kościuszki 5

PRZEDMIOT INWESTYCJI:

Remont budynku Szkoły Podstawowej w Woli Różanieckiej w ramach zadania inwestycyjnego pn."Poprawa warunków edukacyjnych w Gminie Tarnogród poprzez remont i przebudowę budynków oświatowych"

OBIEKTY PROJEKTOWANE:

- 1 Utwardzenie opaski i dojścia pow. 308,00 m<sup>2</sup>
- 2 Utwardzenie placu pow. 337,50 m<sup>2</sup>

- korytko muldowe o wym. 50x16x100cm, L= 66,3 m z umocnieniem skarp płytami betonowymi  
- profilowanie istniejącego terenu

OBIEKTY ISTNIEJĄCE:

Działki inwestycyjne:

- 3 Budynek Szkoły Podstawowej
  - 4 Budynek szatni
  - 5 Budynek gospodarczy
  - 6 Boisko sportowe
  - 7 Utwardzenie terenu
  - 8 Budynek mieszkalny (konstrukcja: murowana; pokrycie: niepalne)
  - 9 Budynki gospodarcze (konstrukcja: murowana; pokrycie: niepalne)
- woD80 - sieć wodociągowa woD80 gsM25 / gs25 - przyłącze gazowe gsM25 / gs25  
ks160 - przyłącze kanalizacyjne ks160 woD32 - przyłącze wodociągowe woD32  
eN / eNA - przyłącze energetyczne eN / eNA t / ts - przyłącze teletechniczne t / ts

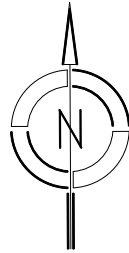
Działki sąsiednie:

- 8 Budynek mieszkalny (konstrukcja: murowana; pokrycie: niepalne)
- 9 Budynki gospodarcze (konstrukcja: murowana; pokrycie: niepalne)

A - B - C - D granica terenu budowlanego objętego opracowaniem

- granica działki
- wejście do budynku
- wejście, wjazd na działkę
- 2k liczba kondygnacji (parter+piętro)

DATA OPRAC. 02.2023	BIURO PROJEKTOWE I GEODEZYJNE "STANIAK" Sieniawa, ul. Jana III Sobieskiego 9A, tel. 16 622 82 30 Biłgoraj, ul. Boh. Monte Cassino 12/2, tel. 0 698 661 572		
PROJEKT ZAGOSPODAROWANIA TERENU			
OBIEKT	ZAGOSPODAROWANIE TERENU WOKÓŁ BUDYNKU SZKOŁY PODSTAWOWEJ W WOLI RÓŻANIECKIEJ W RAMACH ZADANIA INWESTYCYJNEGO PN. "POPRAWA WARUNKÓW EDUKACYJNYCH W GMINIE TARNOGRÓD POPRZECZ REMONT I PRZEBUDOWĘ BUDYNKÓW OŚWIATOWYCH"		SKALA  1:500
ADRES BUDOWY	Wola Różaniecka, dz. nr ewid. 1041/13, 1042/9, 1043/10, 1043/14, gm. Tarnogród		



#### OZNACZENIA:

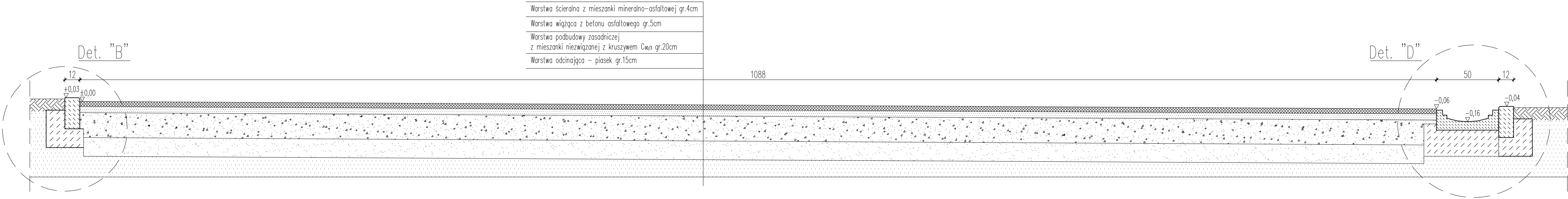
- OBRZEŻE BETONOWE  
o wym. 6x20x100cm na ławie betonowej
- KRAWĘŻNIK OPOROWY BETONOWY  
o wym. 12x25x100cm na ławie betonowej
- BETONOWE KORYTKO MULDOWE  
o wym. 50x16x100cm na ławie betonowej
- UTWARDZENIE Z MASY ASFALTOWEJ
- UTWARDZENIE Z BETONOWYCH PŁYT CHODNIKOWYCH  
o wym. 50x50x7cm

DATA OPRAC. 02.2023	BIURO PROJEKTOWE I GEODEZYJNE <b>"STANIAK"</b> Sieniawa, ul. Jana III Sobieskiego 9A, tel. 16 622 82 30 Biłgoraj, ul. Boh. Monte Cassino 12/2, tel. 0 698 661 572	
RZUT UTWARDZENIA TERENU WRAZ Z ODPROWADZENIEM WÓD OPADOWYCH		NR RYS. <b>2</b>
OBIEKT	ZAGOSPODAROWANIE TERENU WOKÓŁ BUDYNKU SZKOŁY PODSTAWOWEJ W WOLI RÓŻANIECKIEJ W RAMACH ZADANIA INWESTYCYJNEGO PN. "POPRAWA WARUNKÓW EDUKACYJNYCH W GMINIE TARNOGRÓD POPRZEC REMONT I PRZEBUDOWĘ BUDYNKÓW OŚWIATOWYCH"	
ADRES BUDOWY	Wola Różaniecka, gm. Tarnogród dz. nr ewid. 1041/13, 1042/9, 1043/10, 1043/14,	

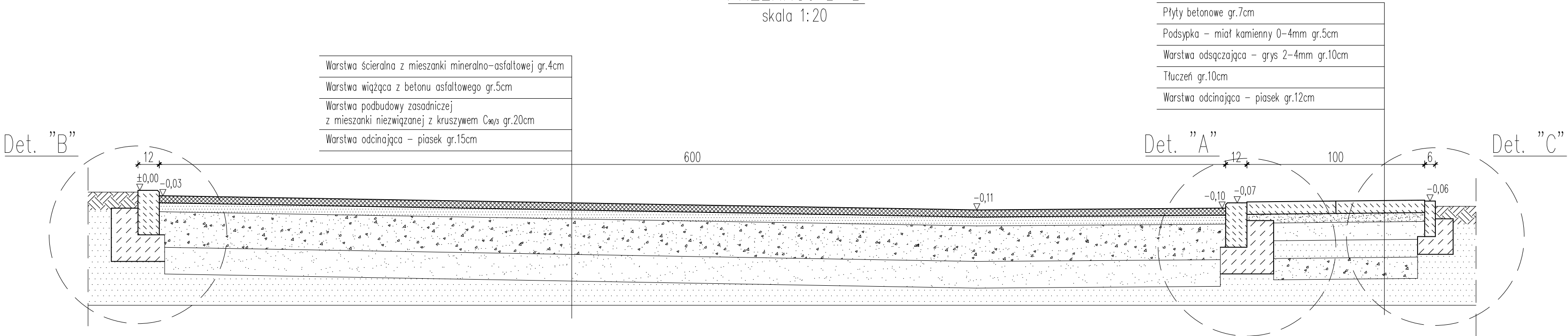
SKALA  
1:200



PRZEKRÓJ A-A  
skala 1:20

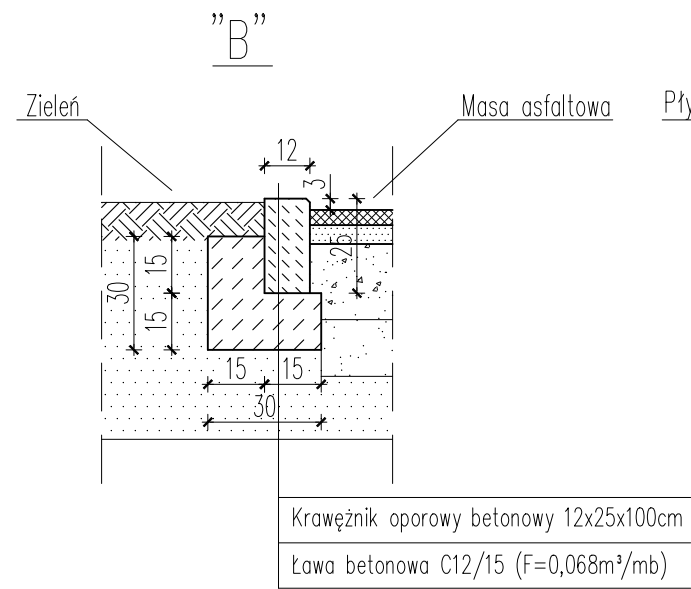


PRZEKRÓJ B-B  
skala 1:20

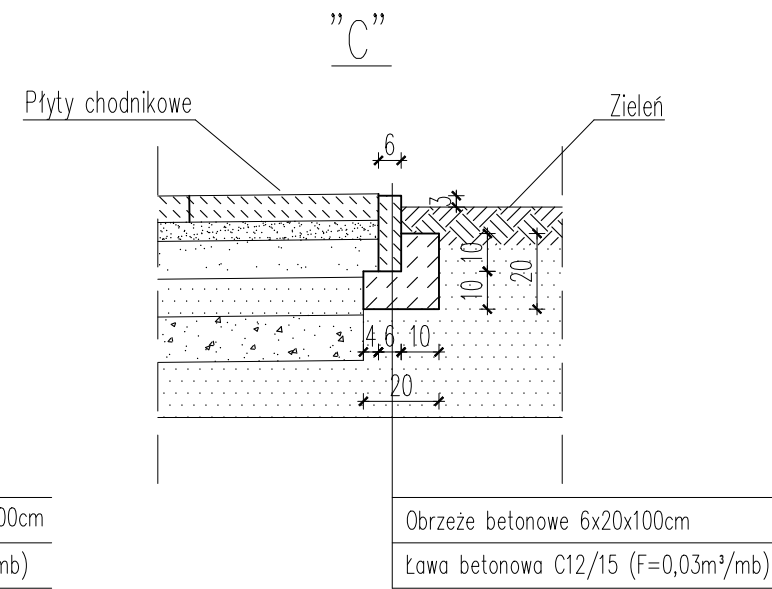


DATA OPRAC. 02.2023	BIURO PROJEKTOWE I GEODEZYJNE "STANIAK" Sieniawa, ul. Jana III Sobieskiego 9A, tel. 16 622 82 30 Biłgoraj, ul. Boh. Monte Cassino 12/2, tel. 0 698 661 572	NR RYS. <b>3</b>
PRZEKROJE UTWARDZENIA TERENU	ZAGOSPODAROWANIE TERENU WOKÓŁ BUDYNKU SZKOŁY PODSTAWOWEJ W WOLI RÓŻANIECKIEJ W RAMACH ZADANIA INWESTYCYJNEGO PN. "POPRAWA WARUNKÓW EDUKACYJNYCH W GMINIE TARNOGROD POPRZECZ REMONT I PRZEBUDOWĘ BUDYNKÓW OŚWIATOWYCH"	SKALA 1:20
ADRES BUDOWY	Wola Różaniecka, gm. Tarnogród dz. nr ewid. 1041/13, 1042/9, 1043/10, 1043/14,	

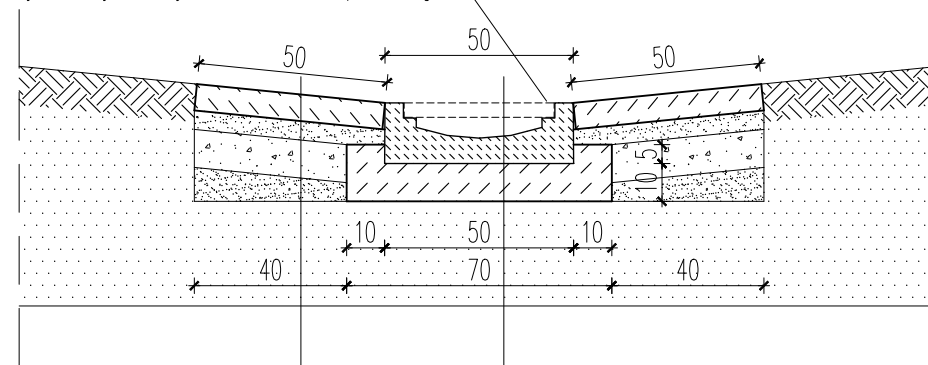
skala 1:20



## skala 1:20



skala 1:20



”D”

Technical drawing of a cross-section of a drainage channel assembly. The drawing shows a concrete base (Ława betonowa) with a drainage channel (Korytko) and a support beam (Krawężnik). Dimensions are given in cm. The channel width is 50 cm, and the support beam width is 12 cm. The total width of the assembly is 60 cm. The height of the channel is 26 cm, and the height of the support beam is 15 cm. The concrete base has a thickness of 10 cm. The drainage channel is made of concrete (C12/15) and has a width of 50 cm. The support beam is made of concrete (C12/15) and has a width of 12 cm. The total width of the assembly is 60 cm. The height of the channel is 26 cm, and the height of the support beam is 15 cm. The concrete base has a thickness of 10 cm.

Korytko muldowe betonowe 50x16x100cm	Krawężnik oporowy betonowy 12x25x100cm
Ława betonowa C12/15 ( $F=0,131\text{m}^3/\text{mb}$ )	Ława betonowa C12/15 ( $F=0,063\text{m}^3/\text{mb}$ )

DATA OPRAC. 02.2023	BIURO PROJEKTOWE I GEODEZYJNE <b>"STANIAK"</b> Sieniawa, ul. Jana III Sobieskiego 9A, tel. 16 622 82 30 Biłgoraj, ul. Boh. Monte Cassino 12/2, tel. 0 698 661 572	
<b>DETALE UTWARDZENIA TERENU</b> <b>I ODPROWADZENIA WÓD OPADOWYCH</b>		NR RYS. <b>4</b>
OBIEKT	ZAGOSPODAROWANIE TERENU WOKÓŁ BUDYNKU SZKOŁY PODSTAWOWEJ W WOLI RÓŻANIACKIEJ W RAMACH ZADANIA INWESTYCYJNEGO PNP "POPIRAWA WARUNKÓW EDUKACYJNYCH W GMINIE TARNÓGRÓD POPRZECZ REMONT I PRZEBUDOWE BUDYNKÓW OŚWIATOWYCH"	SKALA  <b>1:20</b>
ADRES BUDOWY	<b>Wola Różaniecka, gm. Tarnogród</b> <b>dz. nr ewid. 1041/13, 1042/9, 1043/10, 1043/14,</b>	